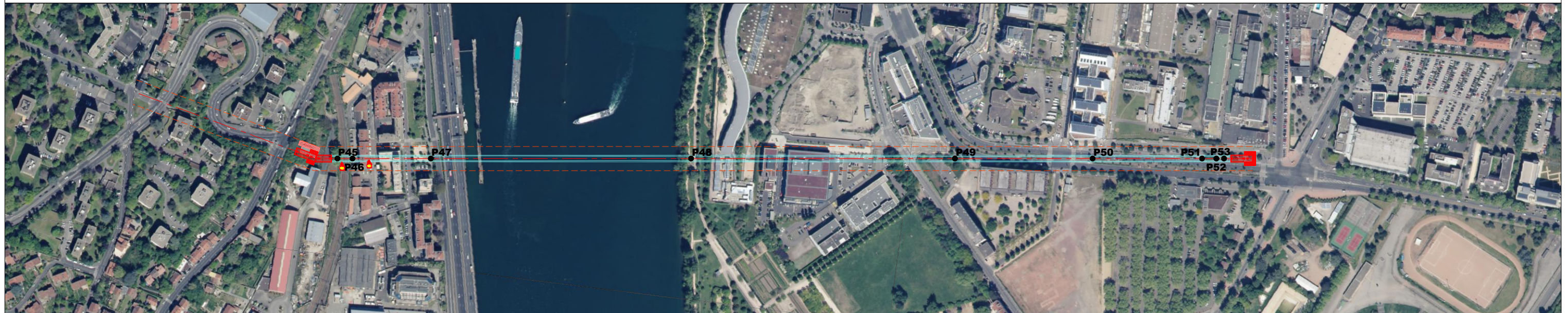
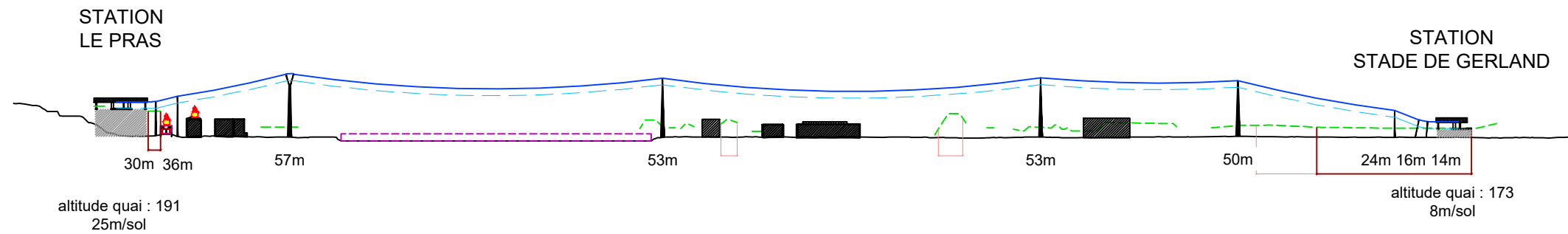


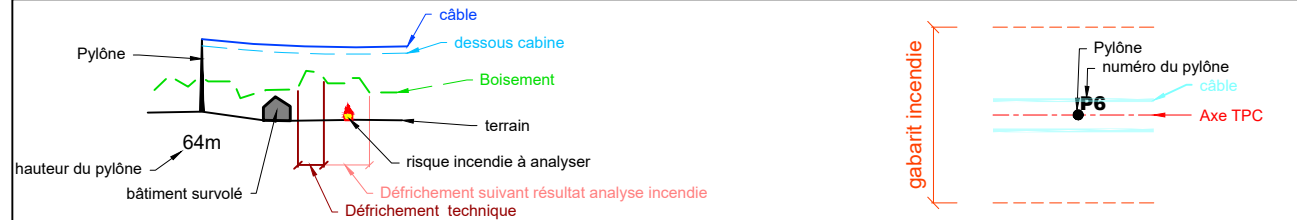
TELEPHERIQUE ENTRE FRANCHEVILLE ET LYON - ETUDE DE FAISABILITE

FUSEAU DE CHATELARD A STADE DE GERLAND

PROFIL EN LONG - Tronçon n°6 - Le Pras à Stade de Gerland



LEGENDE :



NOTAS :

0 50m 100m 200m
Echelle 1:5 000

N° Affaire	Emetteur	Lot	Code géo 1	Code géo 2	Numéro Doc	Phase	Ouvrage	Intitulé document	Folio
-	CNA	-	-	-	-	-	-	-	-

SYTRAL
C N A MAINTIEN D'OUVRAGE

Téléphérique entre Francheville et Lyon

ETUDE DE FAISABILITE

PROFIL EN LONG
Le Pras à Stade de Gerland

A3	02.07.2021	Ech: 1/ 1000	-	-	-
----	------------	--------------	---	---	---

setec