

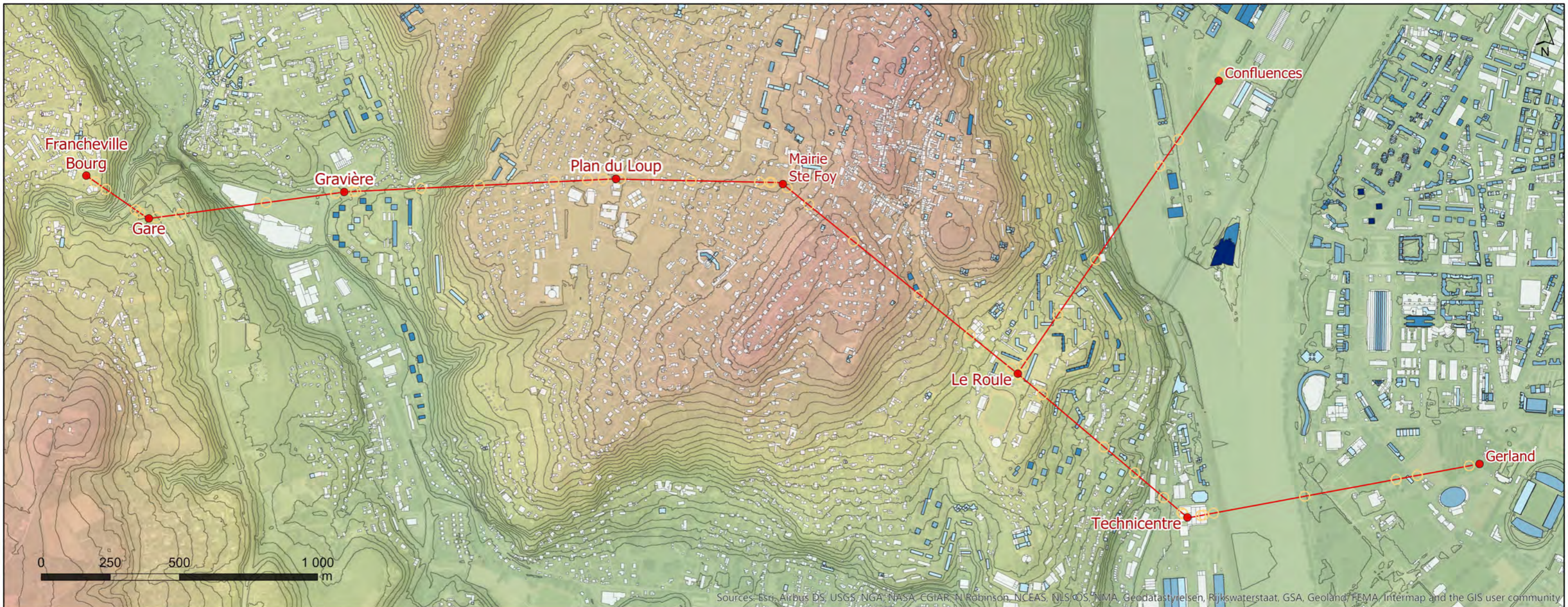
1. Bâti et altimétrie
2. Equipements et transports
3. Patrimoine
4. Espaces boisés
5. Emplois
6. Calculs d'isodistances
7. Survol
8. Acquisitions (emplacement stations et pylônes)

Sources des données : Métropole de Lyon, data.gouv.fr, IGN, Carroyage INSEE 2015, Modely 2015, OpenStreetMap, EGIS

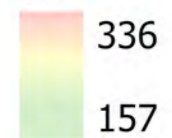
**SYTRAL**



**TPC FRANCHEVILLE - LYON : CARTES THEMATIQUES**

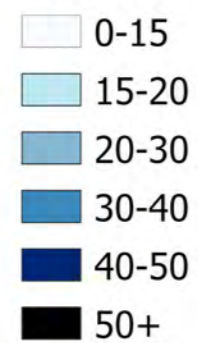


Altitude  
en mètres



— Courbes de niveau (5m)

Hauteur de bâti





**Transports existants**

- Gare ferroviaire
- ++ Voies ferroviaires
- Ligne Metro B
- Lignes Tram
- Ligne de Bus C
- Ligne de bus

**Pôles et équipements**

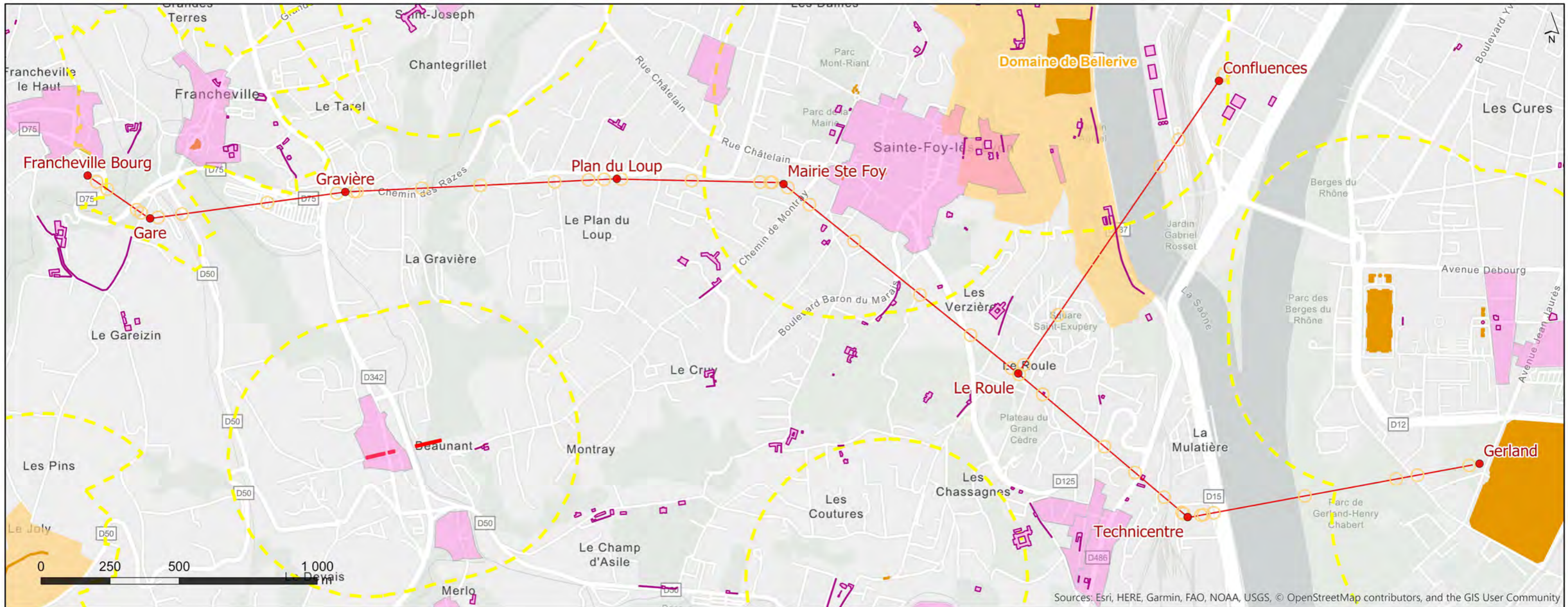
- ▲ Station essence

▲ ICPE

- Hôpital et clinique
- Mairie et autres bâtiments publics
- Musée et salle de concert
- Centre commercial, supermarchés
- Parcs et squares
- Sport (plein air et gymnases)
- Enseignement supérieur
- Collège
- Primaire



**TPC FRANCHEVILLE - LYON : EQUIPEMENTS ET TRANSPORTS**



Element Bati Patrimonial (EBP)

Perimetre Interet Patrimonial (PIP)

Monument historique

Monument classé

Monument Inscrit

Périmètre de protection des monuments historiques (500m)

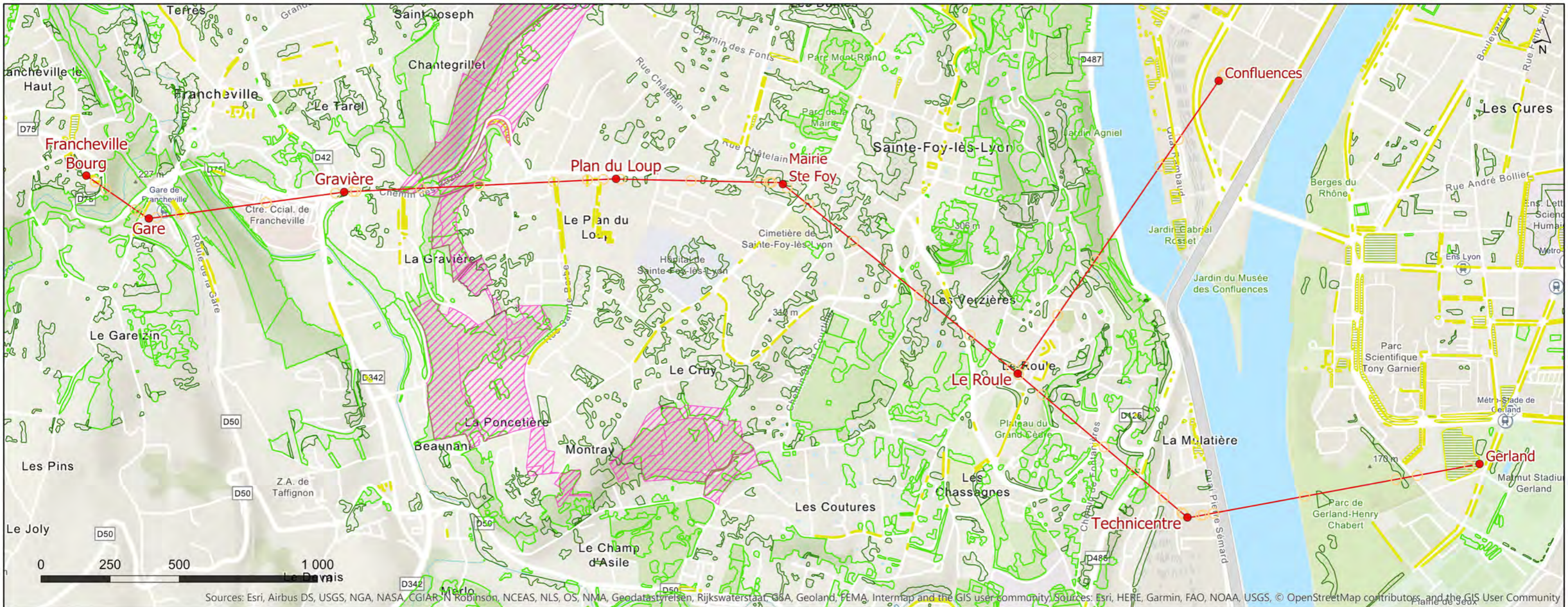
Site classé ou site inscrit

Site classé

Site inscrit




TPC FRANCHEVILLE - LYON : PATRIMOINE




 Zones de Prémption des Espaces Naturels Sensibles

Espaces boisés classés

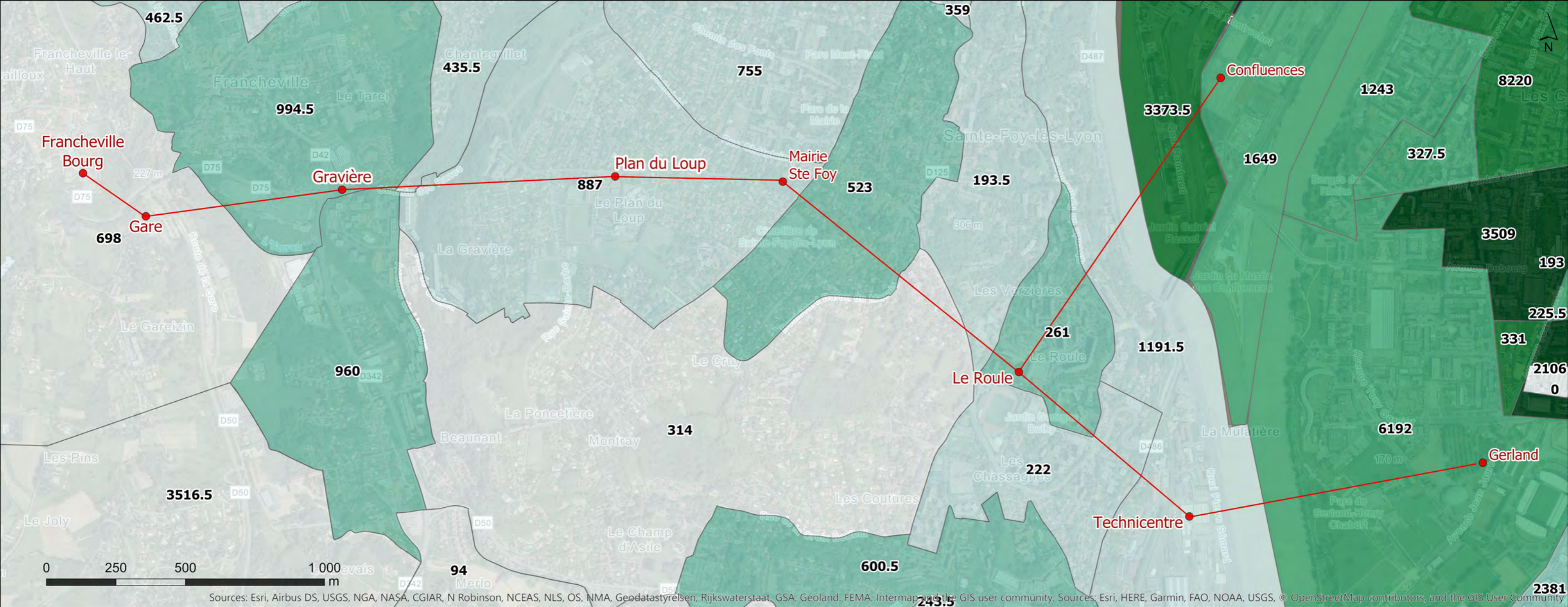
 Espace boisé classé

 Espace végétalisé à mettre en valeur

 Plantation sur domaine public



TPC FRANCHEVILLE - LYON : ESPACES BOISES



## Densité des emplois en 2015

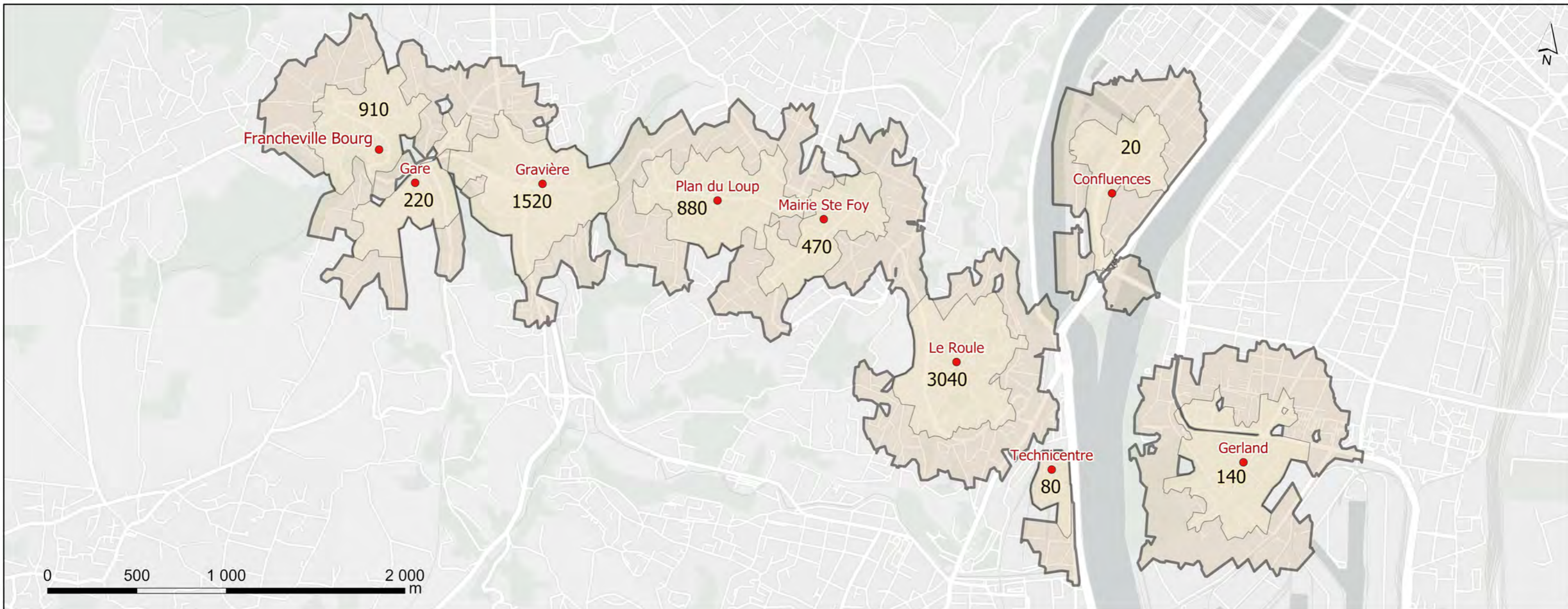
Densité au km<sup>2</sup>

- 300
- 300 - 1000
- 1000 - 2000
- 2000 - 5000
- 5000 - 10000
- +10 000

**314** Nombre d'emplois dans l'IRIS



TPC FRANCHEVILLE - LYON : EMPLOIS



Nombre d'habitants qui se trouvent à 500m de marche des stations

- 7040 entre Francheville et Le Roule
- 220 à Technicentre et Gerland
- 20 à Confluences

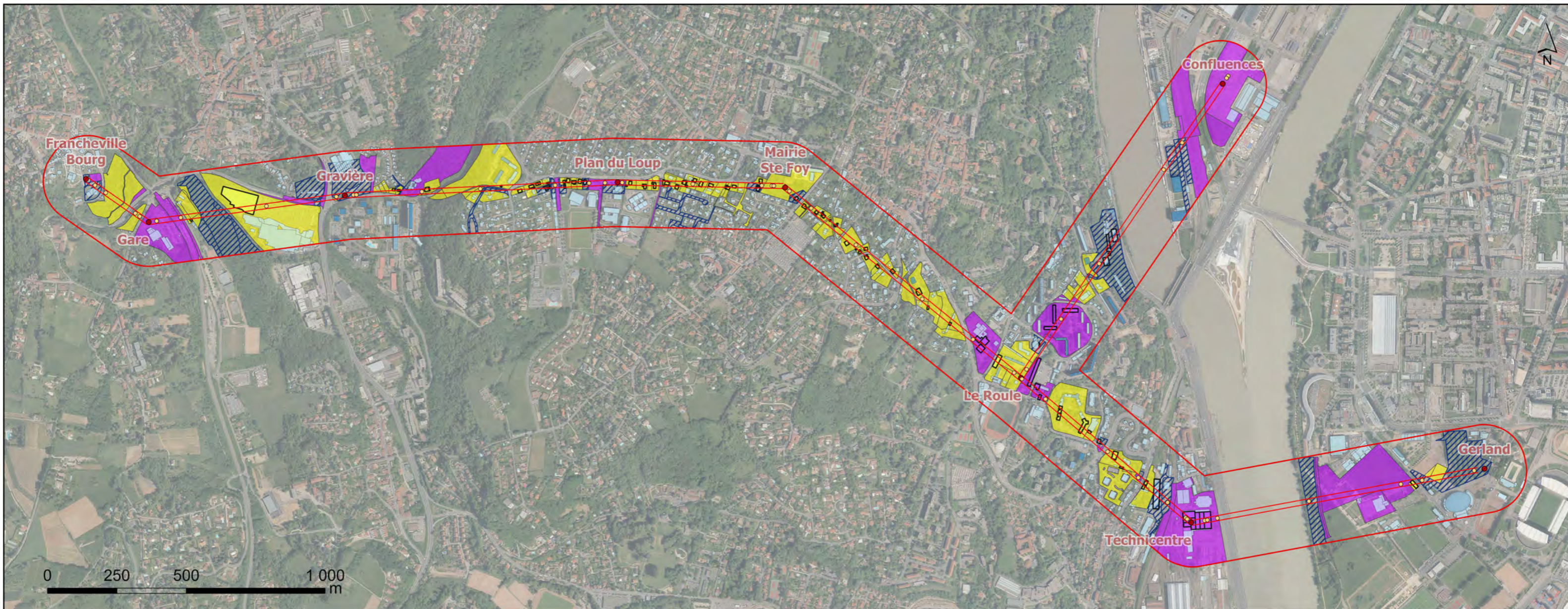
Nombre d'habitants qui se trouvent à 800m de marche des stations

- 14970 entre Francheville et Le Roule
- 2540 à Technicentre et Gerland
- 240 à Confluences

Données issues du carroyage INSEE 2015, ne prenant pas en compte les développements urbains.

En particulier :

- Confluence (+5000 habitants en 2030)
- Le Roule (+260 logements)
- Technicentre
- Gerland



## Survola (gabarit dynamique 3S - 9m)

### Parcelles

- 109 parcelles privées
- 38 parcelles "personne morale non-remarquable"
- 34 parcelles publiques

### Bâtiments

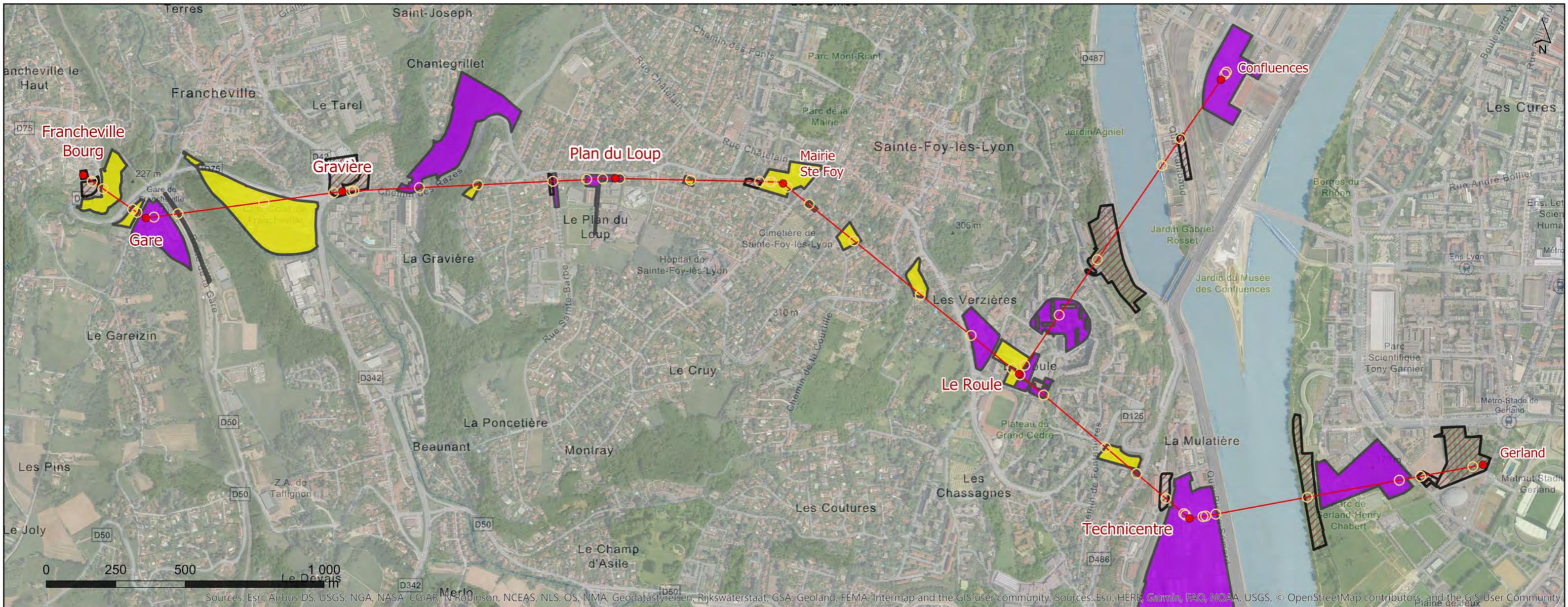
- 55 bâtiments privés
- 8 bâtiments personne morale
- 6 bâtiments publics

### Variante Confluence :

- 193 parcelles privées
- 37 parcelles personne morale
- 36 parcelles publiques

- 46 bâtiments privés
- 10 bâtiments personne morale
- 3 bâtiments publics





- Station
  - Pylone
- Nature de la parcelle (station ou pylône)
- Publique
  - Privée
  - ▨ Personne Morale



# TPC FRANCHEVILLE - LYON : ACQUISITIONS